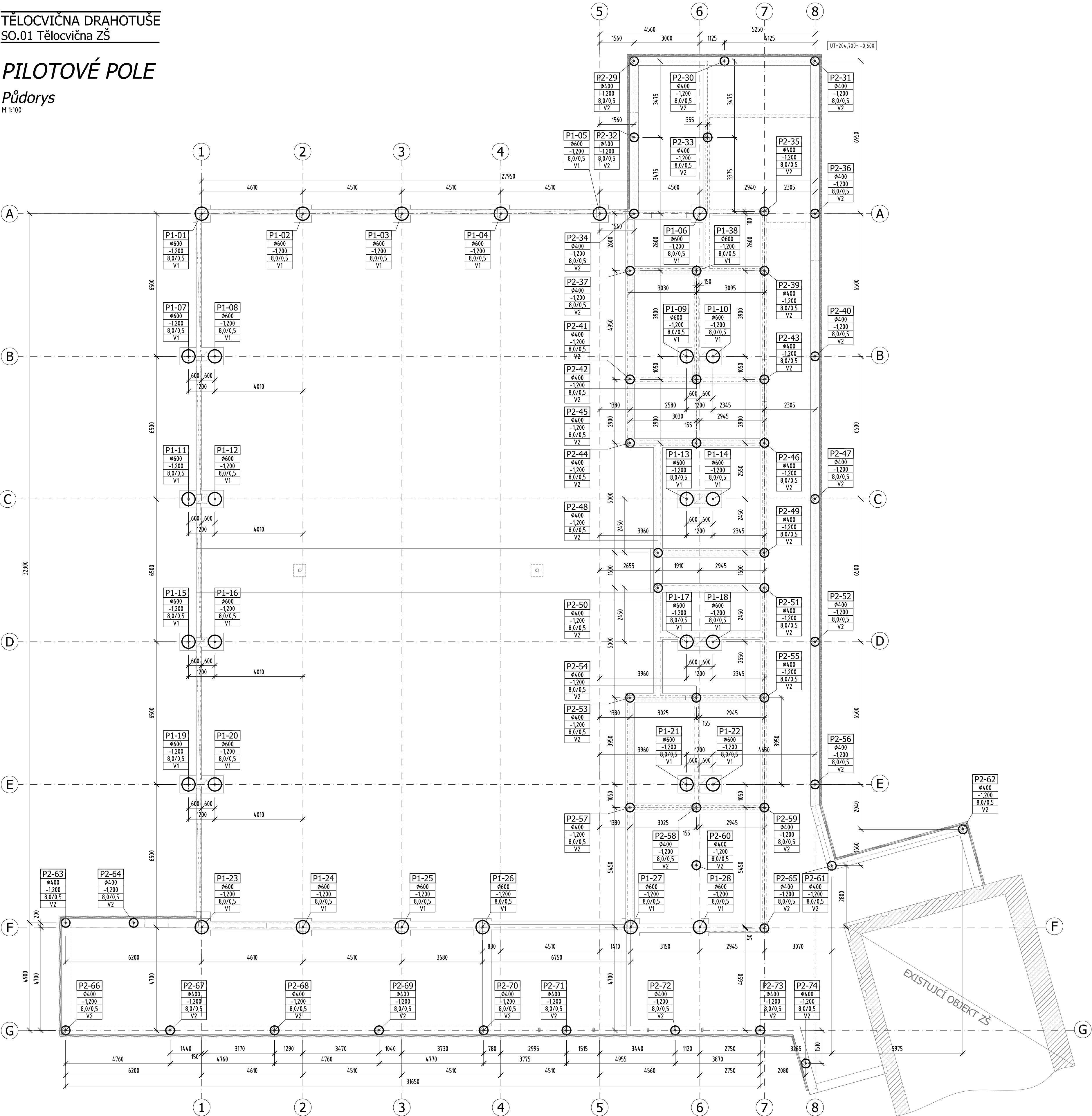


PILOTOVÉ POLE

Přdorys

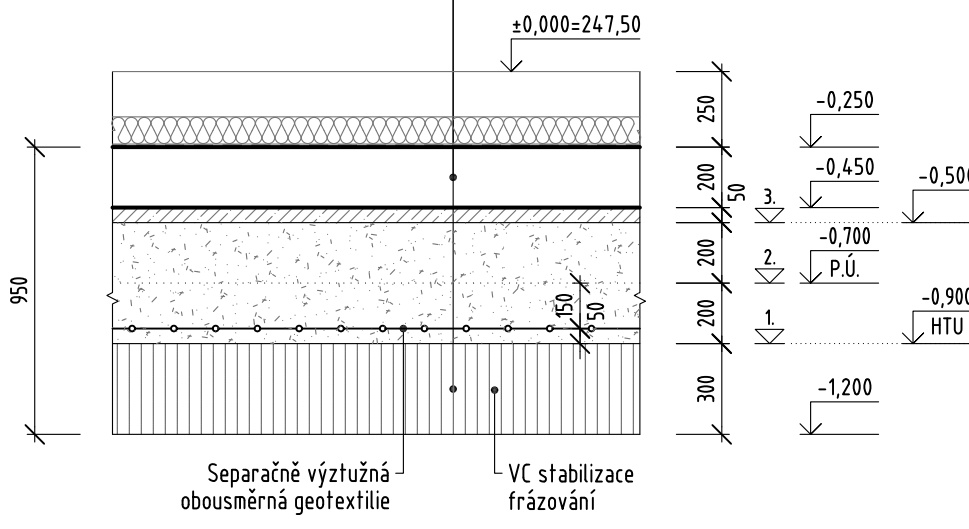
M 1:100



Skladba zeminové desky

M 1:25

| Fáze hutnění | Spodní hrana vrstvy | Popis | Tloušťka |
|------------------------|--|---|----------------------------|
| Požadavky na zhutnění: | | | |
| 2 | Edef _z ≥ 60MPa Edef _z / Edef _h ≤ 2,1 | Skladba podlahy viz část D.11 Žb podlahová deska, beton C20/25 XC2 Podkladní beton C12/15 XC0 | 250 mm 200 mm 50 mm |
| 1 | Edef _z ≥ 25MPa Edef _z / Edef _h ≤ 2,3 | P.Ú. = -0,700 Štěrka frakce (0-32) Štěrka frakce (0-63) Separace výztužná obousměrná geotextilie HTU = -0,900 Štěrka frakce (0-63) | 200 mm 100 mm 100 mm |



Tabulka železobetonových vrtaných:

| Označení piloty | Nominální Ø piloty (mm) | Hlava piloty (m) | Pařa piloty (m) | Rd (kN) | Armokoš | Návrh pilot | Poznámka |
|-----------------|-------------------------|------------------|-----------------|---------|---------|-----------------|------------|
| P1-01÷28 | 600 | -1,200 | -8,200 | 600 | V1 | 8ØR16/8,0 m ØR6 | 8,0/0,5 28 |
| P2-29÷74 | 400 | -1,200 | -8,200 | 500 | V2 | 6ØR14/8,0 m ØR6 | 8,0/0,5 46 |

Poznámka:

- * Pilotovací úroveň -0,700 m
- * U pilot Ø600 rozhoduje vodorovné zatížení.
- * Vetrnutí do štěrkořísků tř. G3.

Legenda popisu vrtaných pilot:

- Vrtaná pilota Ø600 mm, P1-29 ks
- Vrtaná pilota Ø400 mm, P2-46 ks
- P1-26 Ø600 -označení - číslo piloty
Ø600 -průměr piloty (mm)
-1,200 -hlava piloty
8,0/0,5 -délka piloty/velikosti
V1 -typ armatury piloty

Poznámka:

- * Je nutno zohlednit požadavky **Stavební části PD** (prostory apod.).
- * Tvar základových konstrukcí viz samostatný výkres.
- * Ostatní požadavky viz Technická zpráva.
- * ÚPRAVA PILOTOVACÍ ROVINY (detailněji viz. Technická zpráva).
- * Uzemnění provedeno dle projektu stavební části a projektu elektro.
- * Pokud není dáno jinak jsou piloty umístěny v průsečíku modulových os.
- * Ostatní požadavky viz Technická zpráva.

BETON pilot C25/30 XA2 XC2


(min. 300 kg SPC na 1m³, w_{max} = 0,50)
(alternativně lze na deklarované agresivní prostředí zajistit speciální recepturu betonové směsi)

VÝZTUŽ B500 (10 505R)

±0,000 = 247,50 m n.m. B.p.v.

Dokumentace je zpracována v rozsahu projektové dokumentace pro provádění stavby dle Vyhlášky o dokumentaci staveb č. 499/2006 Sb. v aktuálním znění. Ve smyslu této vyhlášky musí zhotovitel stavby zajistit vypracování **VÝROBNÍ DOKUMENTACE OCELOVÝCH, PREFABRIKOVANÝCH** a podrobné výkresy **VÝZTUŽÍ MONOLITICKÝCH KONSTRUKCÍ**, kterou odsouhlasí zpracovatel konstrukční části projektové dokumentace.

| INDEX ZMĚNY | POPIS ZMĚNY | DATUM | PROVEDL | PODPIS |
|-------------|-------------|-------|---------|--------|
| | | | | |

| | | | | | |
|---------------------------|--|-----------------|--------------------------|---|---------------|
| ZODPOVĚDNÝ PROJEKTANT | | VYPRACOVAL | KONTROLOVAL | <div><p>statika OLOMOUC, s.r.o.</p><p>statika a dynamika stavebních konstrukcí Babínova 374/11, 779 00 Olomouc tel. 585 700 701-2, fax 585 700 707 DRŽITEL CERTIFIKÁTU ISO 9001</p></div> | |
| Ing. Roman KOIŠ | | Alena MAČKALOVÁ | Ing. Daniel LEMAK, Ph.D. | | |
| | | | | | |
| KRAJ OLOMOUCKÝ | MÍSTO STAVBY p.č. 140, 141, k.ú. DRAHOTUŠE | | | | |
| INVESTOR ZŠ DRAHOTUŠE | | | | | |
| NÁZEV AKCE | | | | STUPEŇ | DPS |
| TĚLOCVIČNA DRAHOTUŠE | | | | DATUM | 05/2021 |
| SO.01 Tělocvična ZŠ | | | | FORMÁT | x A4 |
| OBSAH PŘÍLOHY | | | | ZAKÁZKOVÉ ČÍSLO | 21-2359-51 |
| Stavebně konstrukční část | | | | MĚŘÍTKO | ČÍSLO PŘÍLOHY |
| PILOTOVÉ POLE | | | | 1:100 | 101 |